



Excelencia educativa

MODULO 7

SRTA. INÉS – SRTA. FLAVIA
SEGUNDO: MANZANO – CIRUELO



Colegio Sagrado Corazón Luz y Guía N° 8229

Segundo grado Ciruelo – Manzano

ÁREA: CIENCIAS NATURALES

MÓDULO N° 7

PRESENTACIÓN:



¡HOLA QUERIDOS PEQUEÑOS!

EN ESTE MÓDULO VAMOS A RECORDAR LO APRENDIDO, CON MUCHA
CONCENTRACIÓN, Y DEDICACIÓN LOGRAREMOS DEMOSTRAR LO QUE
APRENDIMOS.

¡MANOS A LA OBRA!

ACTIVIDAD 1:

FECHA: 27 - 05 - 20

TEMA: SERES VIVOS - ELEMENTOS SIN VIDA- MEDIO AMBIENTE

- OBSERVAR A TU ALREDEDOR Y ESCRIBIR 5 SERES VIVOS Y 5
ELEMENTOS SIN VIDA QUE ENCUENTRES.

SERES VIVOS

ELEMENTOS SIN VIDA

SERES VIVOS	ELEMENTOS SIN VIDA

-COLOREAR LAS IMÁGENES EN LAS CUÁLES ESTAMOS PROTEGIENDO NUESTRO MEDIO AMBIENTE.

-COMENTAR DE QUE OTRA MANERA PODRÍAMOS CUIDAR A NUESTRO MEDIO AMBIENTE.



ACTIVIDAD 2:

FECHA: 28 - 05 - 20

TEMA: EL CUERPO HUMANO - CUIDADOS

NUESTRO CUERPO NECESITA DE CUIDADOS PARA ESTAR SALUDABLE

- OBSERVAR LA IMAGEN Y ESCRIBIR QUÉ CUIDADOS LE DAS A TU CUERPO.
- ¿LAS VACUNAS SON NECESARIAS? ¿POR QUÉ?

- MARCAR EN LA IMÁGEN LAS PARTES DEL CUERPO HUMANO QUE RECONOZCAS.



ACTIVIDAD 3:

FECHA: 29 - 05 - 20

TEMA: LAS PLANTAS - CARACTERÍSTICAS

-COMPLETAR LAS SIGUIENTES ORACIONES

- LAS PLANTAS SON SERES -----
- ESTÁN SUJETAS EN EL ----- POR SUS -----
- LA PLANTA COMO TODO SER VIVO CUMPLE UN CICLO. DIBUJA

NACE

SE ALIMENTA

CRECE

SE REPRODUCE

MUERE

- COMPLETAR
- LAS PLANTAS NECESITAN PARA VIVIR...



-DIBUJA UNA PLANTA Y MARCA SUS PARTES.

ACTIVIDAD 4:

FECHA: 30 - 05 - 20

TEMA: LOS ANIMALES - CARACTERÍSTICAS

- COMPLETAR Y COLOREAR LA OPCIÓN CORRECTA



NOMBRE				
CLASIFICACIÓN	VERTEBRADO	INVERTEBRADO		
ANIMAL	DOMÉSTICO	SALVAJE		
HABITAD	ACUÁTICO	TERRESTRE	AÉREO - TERRESTRE	
NACIMIENTO	OVÍPARO	VIVÍPARO		
ALIMENTACIÓN	CARNÍVORO	HERBÍVORO	OMNÍVORO	
CUERPO CUBIERTO DE...	PELO	ESCAMAS - PLACAS -	PLUMAS	PIEL DESNUDA
FORMAS DE TRASLADARSE	CAMINA - CORRE	SALTA	VUELA	NADA



NOMBRE				
CLASIFICACIÓN	VERTEBRADO	INVERTEBRADO		
ANIMAL	DOMÉSTICO	SALVAJE		
HABITAD	ACUÁTICO	TERRESTRE	AÉREO - TERRESTRE	
NACIMIENTO	OVÍPARO	VIVÍPARO		
ALIMENTACIÓN	CARNÍVORO	HERBÍVORO	OMNÍVORO	
CUERPO CUBIERTO DE...	PELO	ESCAMAS - PLACAS -	PLUMAS	PIEL DESNUDA
FORMAS DE TRASLADARSE	CAMINA - CORRE	SALTA	VUELA	NADA



NOMBRE				
CLASIFICACIÓN	VERTEBRADO	INVERTEBRADO		
ANIMAL	DOMÉSTICO	SALVAJE		
HABITAD	ACUÁTICO	TERRESTRE	AÉREO - TERRESTRE	
NACIMIENTO	OVÍPARO	VIVÍPARO		
ALIMENTACIÓN	CARNÍVORO	HERBÍVORO	OMNÍVORO	
CUERPO CUBIERTO DE...	PELO	ESCAMAS - PLACAS -	PLUMAS	PIEL DESNUDA
FORMAS DE TRASLADARSE	CAMINA - CORRE	SALTA	VUELA	NADA

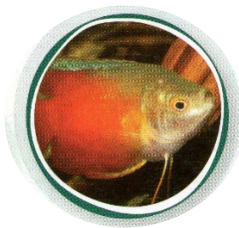
NOMBRE			
CLASIFICACIÓN	VERTEBRADO	INVERTEBRADO	



ANIMAL	DOMÉSTICO	SALVAJE		
HABITAD	ACUÁTICO	TERRESTRE	AÉREO - TERRESTRE	
NACIMIENTO	OVÍPARO	VIVÍPARO		
ALIMENTACIÓN	CARNÍVORO	HERBÍVORO	OMNÍVORO	
CUERPO CUBIERTO DE...	PELO	ESCAMAS - PLACAS -	PLUMAS	PIEL DESNUDA
FORMAS DE TRASLADARSE	CAMINA - CORRE	SALTA	VUELA	NADA



NOMBRE				
CLASIFICACIÓN	VERTEBRADO	INVERTEBRADO		
ANIMAL	DOMÉSTICO	SALVAJE		
HABITAD	ACUÁTICO	TERRESTRE	AÉREO - TERRESTRE	
NACIMIENTO	OVÍPARO	VIVÍPARO		
ALIMENTACIÓN	CARNÍVORO	HERBÍVORO	OMNÍVORO	
CUERPO CUBIERTO DE...	PELO	ESCAMAS - PLACAS -	PLUMAS	PIEL DESNUDA
FORMAS DE TRASLADARSE	CAMINA - CORRE	SALTA	VUELA	NADA



NOMBRE				
CLASIFICACIÓN	VERTEBRADO	INVERTEBRADO		
ANIMAL	DOMESTICO	SALVAJE		
HABITAD	ACUÁTICO	TERRESTRE	AÉREO - TERRESTRE	
NACIMIENTO	OVÍPARO	VIVÍPARO		
ALIMENTACIÓN	CARNÍVORO	HERBÍVORO	OMNÍVORO	
CUERPO CUBIERTO DE...	PELO	ESCAMAS - PLACAS -	PLUMAS	PIEL DESNUDA
FORMAS DE TRASLADARSE	CAMINA - CORRE	SALTA	VUELA	NADA

CIERRE: !TE FELICITO!!! ¡BESOS!!