



Excelencia educativa

MODULO 5

SRTA. INÉS – SRTA. FLAVIA
SEGUNDO: MANZANO – CIRUELO



Colegio Sagrado Corazón Luz y Guía N° 8229

Segundo grado Ciruelo – Manzano
ÁREA: CIENCIAS NATURALES
MÓDULO N° 5

PRESENTACIÓN:



¡HOLA QUERIDOS PEQUEÑOS!
EN ESTE MÓDULO QUEREMOS QUE TOMEN UNA LUPA Y VAYAN EN LA
BÚSQUEDA DE UNA PLANTITA DIMINUTA QUE SE ENCUENTRA
DORMIDA.

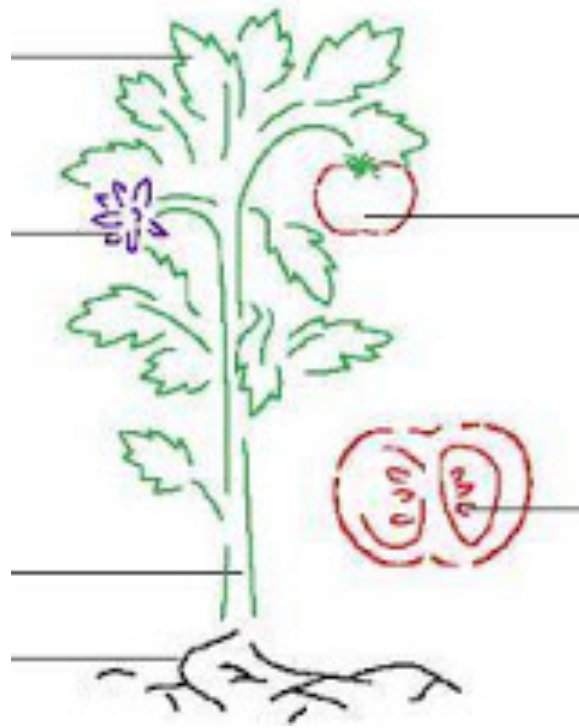
ACTIVIDAD 1:

FECHA: 06 - 05 - 20

TEMA: LAS PLANTAS PARTES - NECESIDADES Y CICLO

- COMPLETAR PARA RECORDAR

LAS PARTES DE UNA PLANTA SON: RAÍZ, TALLO O TRONCO, HOJA,
FLOR, FRUTO Y SEMILLA.



LAS PLANTAS NECESITAN DE: AGUA, AIRE, LUZ SOLAR, Y NUTRIENTES O SALES MINERALES QUE SE ENCUENTRAN EN LA TIERRA.



LAS PLANTAS COMO TODO SER VIVO, NACE, SE ALIMENTA, CRECE, SE REPRODUCE Y MUERE.



LAS PLANTAS SE CLASIFICAN SEGÚN SUS TALLOS EN:

HIERBAS: DE TALLOS FINOS, BLANDOS Y FLEXIBLES.

ARBUSTOS: TALLOS FINOS, PERO DUROS LAS RAMAS NACEN DEL SUELO.

ÁRBOLES: TALLOS GRUESOS, DUROS LLAMADOS TRONCOS.



ACTIVIDAD 2:

FECHA: 07 - 05 - 20

TEMA: LA SEMILLA - SUS PARTES

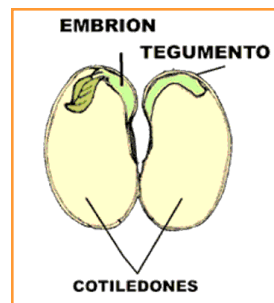
¿CÓMO ESTÁ FORMADA UNA SEMILLAS?

LAS PARTES DE UNA SEMILLA SON:

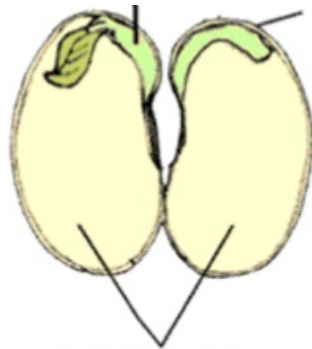
EMBRIÓN: ES LA PLANTITA DORMIDA.

TEGUMENTO O CUBIERTA QUE ES LA LÁMINA, O CASCARITA QUE PROTEGE A LA PLANTITA.

COTILEDONES: ES EL ALIMENTO QUE LA SEMILLA GUARDA. CUANDO LA PLANTITA NACE SE ALIMENTA CON ESTO HASTA QUE PUEDE FABRICAR SU PROPIO ALIMENTO.



- REMOJA UN POROTO POR UN DIA, LUEGO TOMA LA LUPA Y DESCUBRE AL EMBRION QUE ES LA PLANTITA DORMIDA.
- COMPARA Y COMPLETA CON LAS PARTES DE LA SEMILLA



ACTIVIDAD 3:

FECHA: 08 - 05 - 20

TEMA: LA SEMILLA - FORMAS DE DISPERSIÓN

- LEER LA PÁGINAS 147 - 148 - 149 - 150
- RESPONDER
- ¿CÓMO SE LLAMA A LA PLANTA DORMIDA DENTRO DE LA SEMILLA?
- ¿CÓMO SE LLAMA EL MOVIMIENTO O TRASLADO DE LA SEMILLA?
- HAY CUATRO FORMAS DE DISPERSIÓN ¿CUÁLES SON?

LA DISPERSIÓN MÁS EXTENDIDA ES MEDIANTE EL EFECTO DEL HOMBRE. ES EL HOMBRE MISMO QUIEN DISPERSA LAS SEMILLAS QUE PREVIO ARADO Y PREPARADO DE LA TIERRA, LAS SIEMBRA EN LOS TERRENOS DESTINADOS PARA ELLO.

- ESCRIBE AL LADO DE CADA IMAGEN QUE TIPO DE DISPERSIÓN DE LA SEMILLA ES.





CIERRE: ¡BRAVO LLEGASTE AL FINAL!!!